

Правило 3: Темное время суток – повышенная опасность!

В темное время суток или в условиях плохой видимости (туман, дождь, снегопад) пешехода на дороге хорошо видно. Но это не значит, что водитель его обязательно заметит! Поэтому, чтобы водитель точно вас увидел, носите светлую одежду со светоотражающими элементами (фликерами). Фликеры отражают свет фар автомобилей, делая вас заметнее на дороге.



Помните, соблюдение правил дорожного движения – залог вашей безопасности! Будьте внимательны и осторожны на дороге!

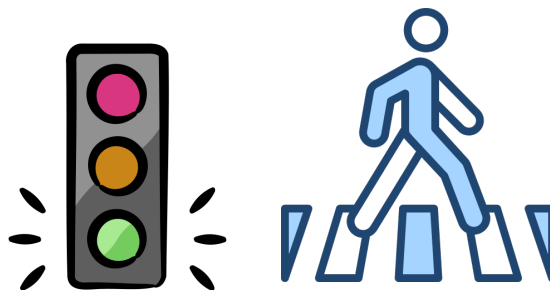
Безопасных вам дорог!

Контактная информация: Номер телефона горячей линии ГИБДД, адрес сайта вашей школы/организации. Можно добавить QR-код со ссылкой на обучающие материалы по ПДД.



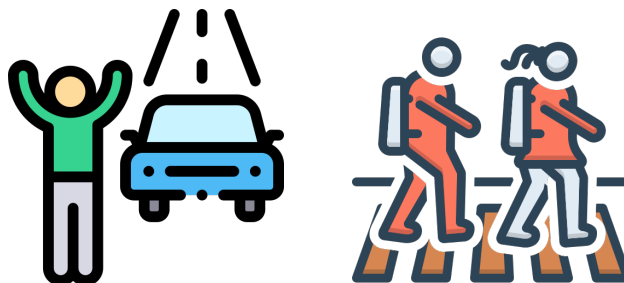
Правило 1: где можно переходить дорогу?

Переходить дорогу можно только по пешеходным переходам: наземным ("зебра"), подземным или надземным. Если пешеходного перехода нет, переходить дорогу нужно на перекрестках по линии тротуаров или обочин. В местах, где движение регулируется светофором, переходить дорогу разрешается только на зеленый свет.



Правило 2: Как правильно переходить "зебру"?

Перед тем, как начать движение по пешеходному переходу, обязательно остановитесь у края тротуара. Посмотрите налево, направо и еще раз налево! Убедитесь, что все машины остановились и пропускают вас. Не начинайте переходить дорогу, если к вам быстро приближается автомобиль. Не бегите через дорогу, а переходите ее спокойным, уверенным шагом.



Внимание! Дорога не терпит шалостей!

Памятка для юных пешеходов, велосипедистов и пассажиров

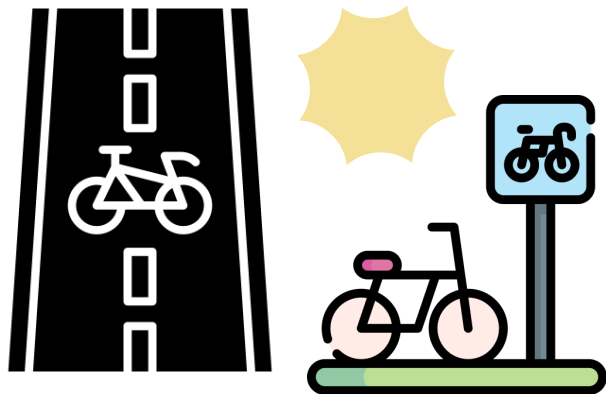
Дорогие ребята! Вы – пешеходы, и поэтому вы играете очень важную роль в дорожном движении. Прежде чем сделать шаг на проезжую часть, убедитесь в своей безопасности! Помните, что от ваших действий зависит ваше здоровье и даже жизнь. Соблюдайте правила, чтобы избежать неприятностей на дороге!

Велосипед – это круто, но нужно знать правила!

Велосипед – отличный способ активно провести время! Но помните, что велосипед – это тоже транспортное средство, и к нему предъявляются определенные требования.

Правило 1: Где можно кататься на велосипеде?

Дети до 14 лет могут кататься на велосипеде только по тротуарам, пешеходным и велосипедным дорожкам, а также в пределах пешеходных зон. Выезжать на проезжую часть детям до 14 лет запрещено!

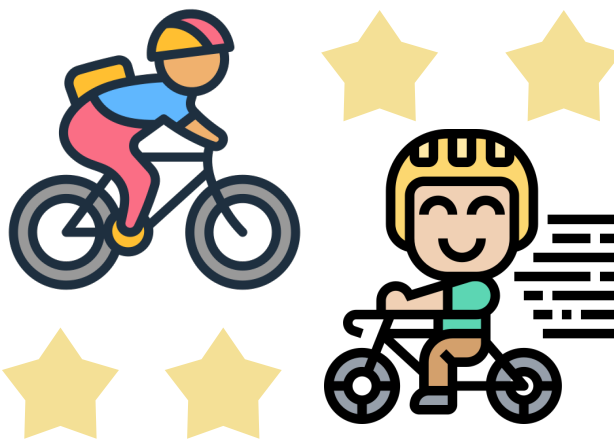


Правило 2: Что нужно знать о велосипеде?

Перед каждой поездкой проверяйте исправность велосипеда: тормоза, руль, колеса. Велосипед должен быть оборудован светоотражателями: впереди белым, сзади красным, по бокам оранжевыми. В темное время суток и в условиях плохой видимости на велосипеде должен быть включен фонарь (фара).

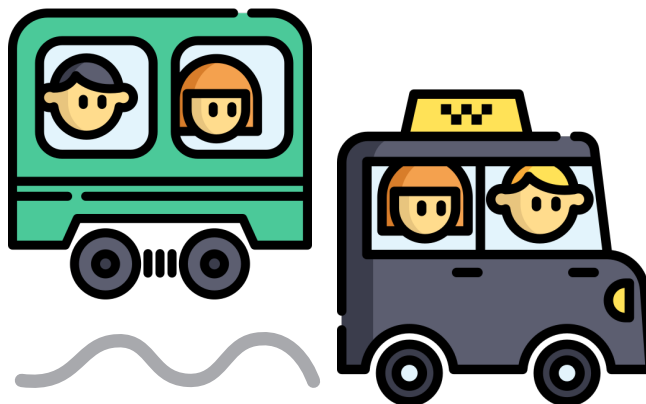
Правило 3: Как ездить на велосипеде безопасно?

Во время езды на велосипеде необходимо держать руль обеими руками. Нельзя перевозить пассажиров (кроме детей до 7 лет на специальном сиденье). Обязательно используйте шлем и, по возможности, другие средства защиты (наколенники, налокотники).



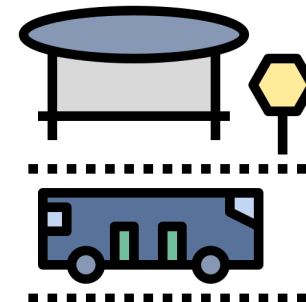
Пассажир – тоже участник движения!

Находясь в автомобиле или общественном транспорте, вы тоже должны соблюдать определенные правила.

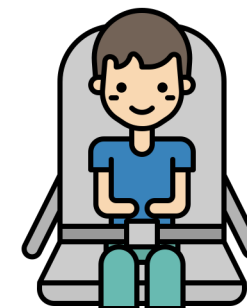


Правило 1: Как правильно садиться в транспорт и выходить из него?

Садиться в автомобиль или автобус можно только после его полной остановки. Выходить из транспорта нужно только со стороны тротуара или обочины. Нельзя выбегать на проезжую часть, обходя стоящий транспорт.



Правило 2: Как вести себя в транспорте?



Во время движения нельзя высовываться из окон, отвлекать водителя, шуметь и толкаться. Пристегивайтесь ремнями безопасности в автомобиле (если они есть). Детям до 12 лет необходимо ездить в автомобиле в специальных детских удерживающих устройствах (автокреслах, бустерах).

Правило 3: Будьте внимательны на остановках!

Подходя к остановке, снизьте темп и будьте внимательны к транспорту. Не стойте близко к краю тротуара. При ожидании транспорта соблюдайте порядок и не толкайтесь.

